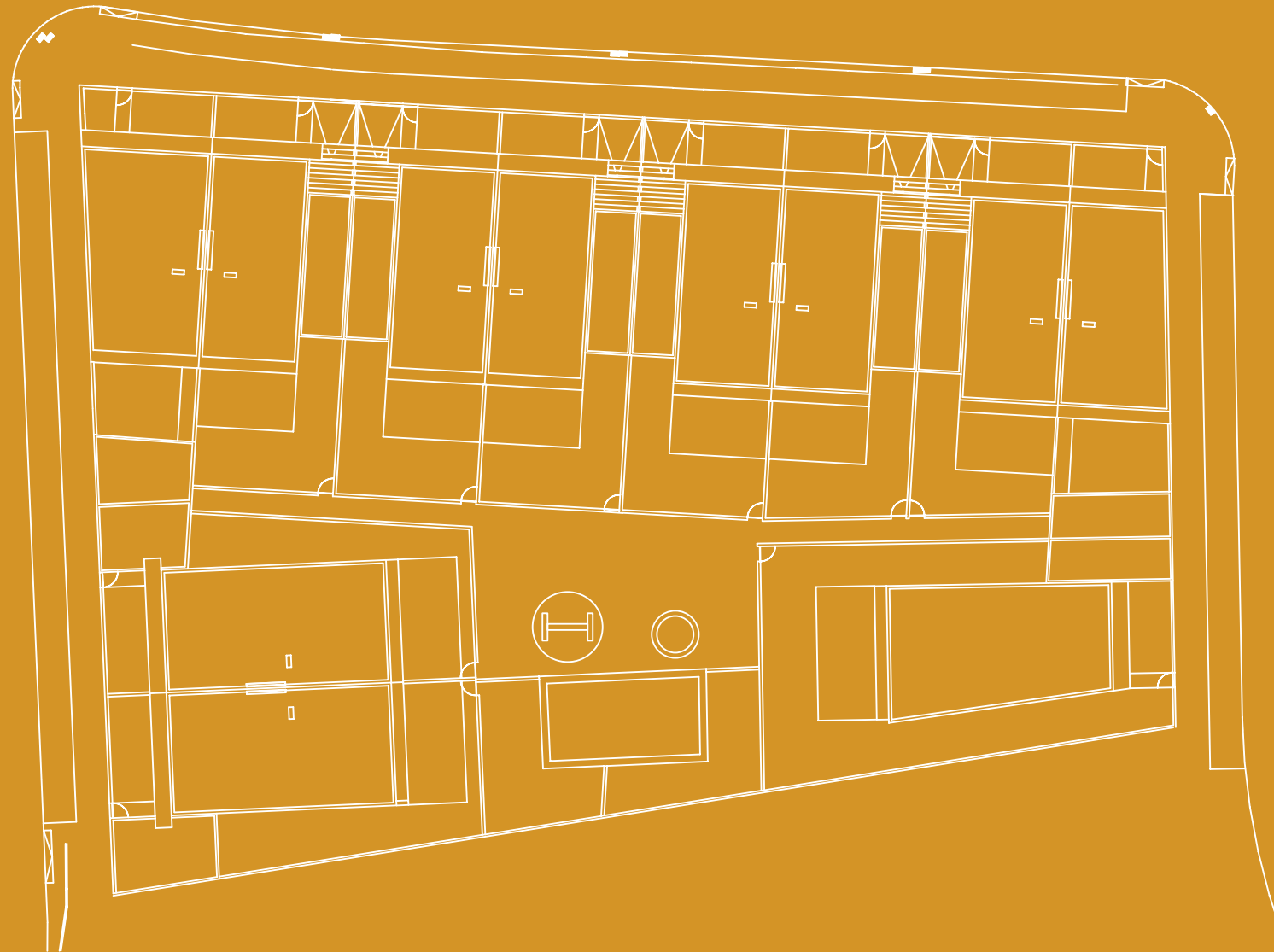


An aerial photograph of a residential development. In the foreground and middle ground, there are several modern, multi-story villas with light-colored facades and large glass windows. Each villa has a private swimming pool and a small garden. The villas are arranged in a row, separated by a low wall. In the background, there is a dense residential area with traditional houses with red-tiled roofs. The development is situated on a hillside overlooking the ocean. A yellow square is overlaid on the image, containing the text "ROSA CHÁ VILLAS".

ROSA CHÁ  
VILLAS



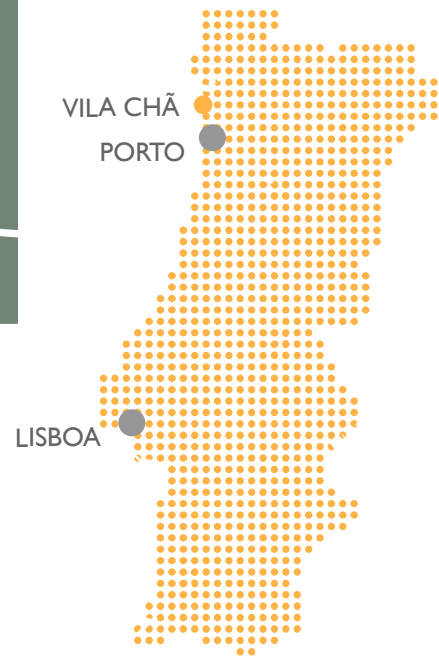


### **Rosa Chá Villen**

Die Wohnanlage besteht aus 11 geräumigen Villen mit drei Schlafzimmern und zeitgenössischer Architektur, die die Idee eines ruhigen, auf Komfort und Wohlbefinden basierenden Lebensstils perfekt interpretieren.

Die Lebensqualität war eine Priorität bei der Konzeption der Entwicklung.





## DER IDEALE ORT

In den letzten Jahren wurde Portugal von mehreren Organisationen als eines der besten Reiseziele zum Leben und Arbeiten angesehen. Als letzte westliche Destination in Europa liegt es am Tor zum Atlantik und ist der Konvergenzpunkt der 3 Kontinente, während es nur wenige Stunden von den wichtigsten europäischen Hauptstädten entfernt ist.

Portugal verfügt über ein mildes Klima, eine ausgedehnte Küste mit idyllischen Stränden, eine abwechslungsreiche Gastronomie, eine reiche Geschichte und ein reiches Kulturerbe sowie eine ausgezeichnete Qualitätsinfrastruktur.

Mit einer Entfernung von 20 Minuten nach Porto, 10 Minuten nach Vila do Conde, 15 Minuten zum Flughafen Francisco Sá Carneiro und nur wenige Minuten von mehreren Yachthäfen entfernt, sind die Rosa Chá Villas in der Nähe der Strände von Mindelo und Vila Chã der perfekte Ort für die Familie.









Ein ausgezeichnetes Urlaubsziel und ein fantastischer ständiger Wohnsitz.

Kilometerlange traumhafte Strände aller Art, das ornithologische Reservat von Mindelo (380 ha), die Südküste Ecovia (8,6 km) und die romantischen Städte Porto und das Douro-Tal Vinhateiro, Matosinhos, Vila do Conde und Póvoa de Varzim sind ideale Orte, um zu entspannen, Sport zu treiben oder auf Entdeckungstour zu gehen.





## MODERNE, HOCHWERTIGE LÖSUNGEN

Innovation bringt nichts, solange sie keine Lösung ist. Die Entwicklung Rosa Chá Villas wurde gedacht, um den Alltag zu erleichtern und die Freude am Wohnen zu ermöglichen. Großzügige und gut ausgerichtete Abteile, ohne Gänge oder andere enge Räume und mit viel natürlichem Licht machen die Einfachheit zu Ihrem besten Freund.

Die Architektur ist minimalistisch und die Highlights wurden in edlen Materialien und mit der richtigen

Präsenz und Temperatur hergestellt, damit Sie sich immer wie zu Hause fühlen.

Die Technologie steht im Dienst der Gewährleistung des besten thermischen und akustischen Komforts in Symbiose mit den nachhaltigsten Lösungen. Die Häuser verfügen über Wärmepumpensysteme und Sonnenkollektoren mit bester Energieeffizienz, Fußbodenheizung/-kühlung in allen Räumen, kontrollierte mechanische Belüftung, Hausautomatisierungssysteme und LED-Beleuchtung.













## EIN PRIVATER SPIELPLATZ / ICH DENKE AN SIE:

In der Siedlung ist für jede Wohnung eine Grünfläche mit Randbereichen vorgesehen, so dass Sie sich in der Sicherheit Ihres Hauses ausruhen, die Natur genießen, sich um Tiere kümmern oder einfach die Freizeit mit der Familie genießen können.

Ein Kinderspielplatz neben einem Schwimmbad für Erwachsene und einem weiteren für Kinder wird den Spaßfaktor erhöhen.



## NACHHALTIGE WAHL



Rosa Chá hat sich entschieden, dem Vorschlag treu zu bleiben, den es für seine Häuser vertritt: ein idealer, moderner und hochwertiger Ort, der an Sie denkt. Dies ist nur in Verbindung mit Nachhaltigkeit möglich.

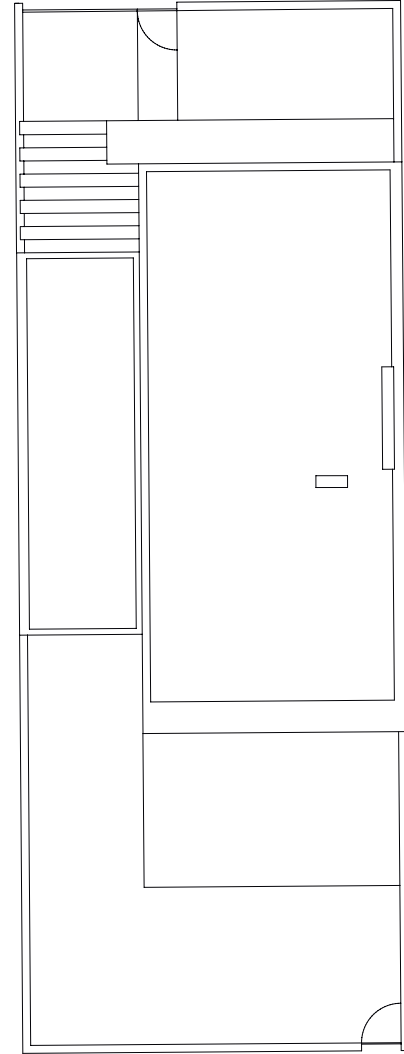
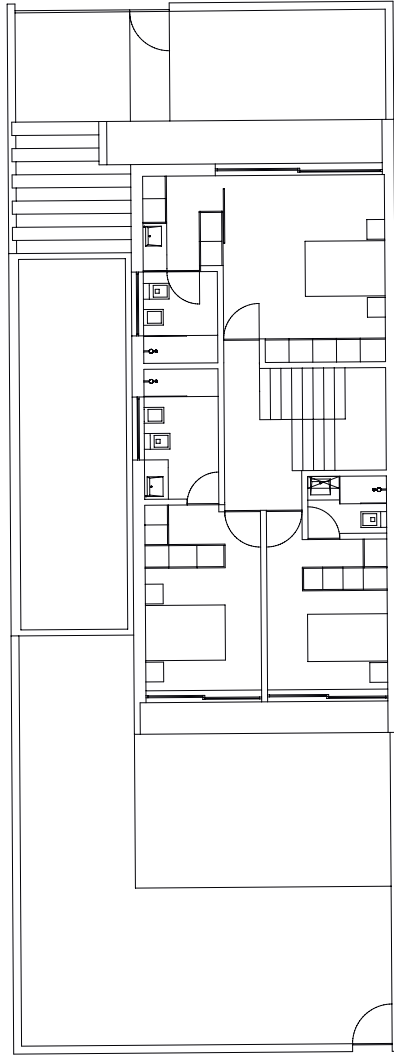
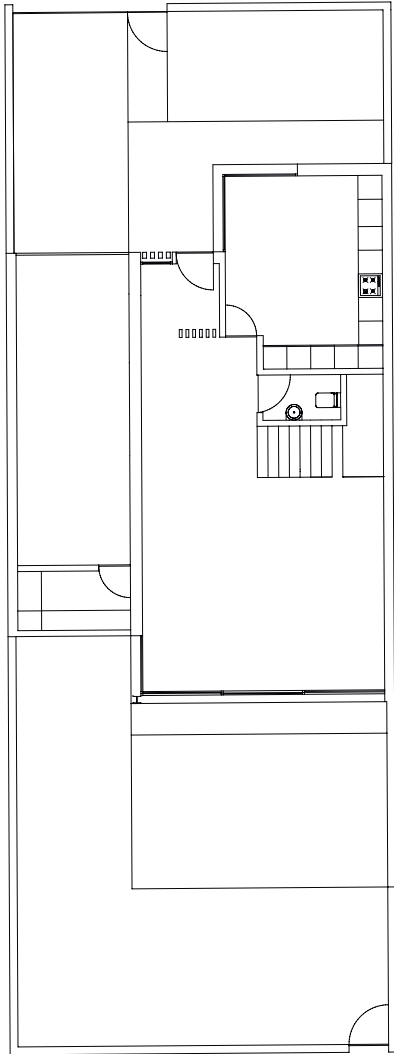
Die Natur wird in den äußeren Verkehrsbereichen durch die Wahl von durchlässigen Materialien bevorzugt, um die Auswirkungen der Bauarbeiten auf den Boden zu verringern.

Die Häuser werden, wo immer es möglich ist, aus natürlichen Materialien und, wo nötig, aus langlebigen synthetischen Materialien mit nachhaltigen, umweltfreundlichen Produktionsmethoden hergestellt. Die Lösungen, die dem Verschleiß der Zeit ausgesetzt sind, wurden so konzipiert, dass sie die größte Widerstandsfähigkeit aufweisen, um die Auswirkungen von Wartungs- und Konservierungsmaßnahmen zu verringern.

Der Energieverbrauch ist unvermeidlich, aber wir entscheiden uns dafür, ihn auf möglichst nachhaltige Weise zu decken. Die Anwendung von Lösungen, die Energie auf die effizienteste Weise und aus erneuerbaren Quellen verbrauchen, in Verbindung mit der größtmöglichen Sorgfalt bei der Energieerhaltung und der Verwendung von Isoliermaterialien, die eine Verschwendung von Energie vermeiden, sollen die geringsten ökologischen Auswirkungen gewährleisten.

Dieses Dokument und die darin enthaltenen Informationen dienen nur zu Informationszwecken und haben keinen verbindlichen Informations- oder Vertragscharakter.

Dieses Dokument dient nicht der ausdrücklichen oder stillschweigenden Zusicherung oder Gewährleistung jeglicher Art in Bezug auf die Fertigstellung, Größe, Richtigkeit, Zuverlässigkeit, Eignung, Lieferzeit oder Verfügbarkeit der hierin beschriebenen Objekte oder Einrichtungen oder den Umfang, die Verfügbarkeit oder Vollständigkeit der damit verbundenen Dienstleistungen oder Einrichtungen oder deren Nutzung für einen bestimmten Zweck.



architektur



entwickler



gebäude



Die gezeigten Bilder dienen lediglich der Veranschaulichung und stellen möglicherweise nicht wirklich die endgültige Konstruktion dar.  
Die Möglichkeit von Projektänderungen ist gewährleistet.

ROSA CHÁ  
VILLAS



+351 919230918  
+351916162768



[rosachavilla@rosa-cha.pt](mailto:rosachavilla@rosa-cha.pt)



[rosacha\\_invest](https://www.instagram.com/rosacha_invest)